

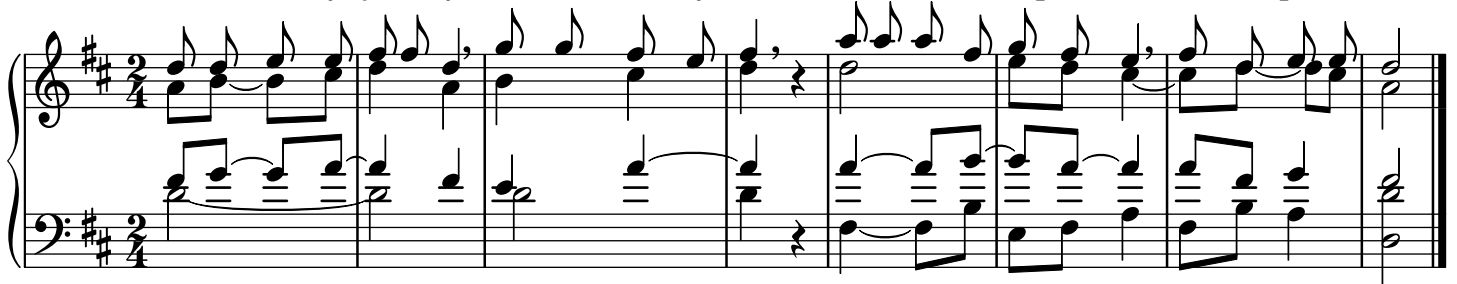
521 Pane, chci být jako ty

transpozice 7

Vstup, Před evangeliem, Obětní průvod, Přijímání, Závěr

Vstup

1. Pane, chci být jako ty, chci mít všechny rád, radovat se, odpouštět, bližním pomáhat.



Před evangeliem

2. Chci tvým slovům naslouchat,
vždy být statečným,
chci tvou radost rozdávat
bratrům, sestrám svým.

Obětní průvod

3. Chci víc dávat nežli brát
jako ty, můj Pán,
pomáhej mi, Ježíši,
podej mi svou dlaň.

Přijímání

4. Nabízíme, vezmi si
od nás, od dětí
chléb a víno, Ježíši,
dary k oběti.

5. Chci mít stále pro tebe
v srdci místa dost,
vejdi dál. Můj Pán a Bůh,
nejvzácnější host.

Závěr

6. Nashledanou, Ježíši,
potkáme se zas
v každém bližním člověku,
v světě plném krás.

Před evangeliem

2. Chci tvým slo - vům na - slou - chat, vždy být sta - teč - ným,

Musical score for the first system of 'Před evangeliem'. It features a vocal line in treble clef and a piano accompaniment in bass clef. The key signature is two sharps (D major) and the time signature is 2/4. The melody consists of eighth and quarter notes, with some rests. The piano accompaniment uses chords and moving lines in both hands.

chci tvou ra - dost roz - dá - vat bra - trům, se - strám svým.

Musical score for the second system of 'Před evangeliem'. It continues the vocal line and piano accompaniment from the first system. The vocal line ends with a final note and a fermata. The piano accompaniment concludes with a final chord.

Obětní průvod

3. Chci víc dávat nežli brát jako ty, můj Pán, pomáhej mi, Je-ží-ši, podej mi svou dlaň.

Musical score for the first system of 'Obětní průvod'. It features a vocal line in treble clef and a piano accompaniment in bass clef. The key signature is two sharps (D major) and the time signature is 2/4. The melody is more complex, with many eighth notes and some sixteenth notes. The piano accompaniment is also more active, with many chords and moving lines.

Obětní průvod 2

4. Nabí-zíme, vezmi si od nás, od dě - tí chléb a víno, Je-ží-ši, dary k o-bě - ti.

Musical score for the first system of 'Obětní průvod 2'. It features a vocal line in treble clef and a piano accompaniment in bass clef. The key signature is two sharps (D major) and the time signature is 2/4. The melody is similar to the previous system, with eighth and quarter notes. The piano accompaniment is also similar, with chords and moving lines.

Přijímání

5. Chci mít stále pro tebe v srdci místa dost, vejdi dál. Můj Pán a Bůh, nejvzácnější host.

Musical score for the hymn 'Přijímání'. The score is written for piano in G major (one sharp) and 2/4 time. It consists of two staves: a treble clef staff and a bass clef staff. The melody is primarily in the treble staff, featuring eighth and quarter notes with some rests. The bass staff provides a harmonic accompaniment with chords and moving lines. The piece concludes with a double bar line.

Závěr

6. Nashledanou, Ježíši, potkáme se zas v každém bližním člověku, v světě plném krás.

Musical score for the hymn 'Závěr'. The score is written for piano in G major (one sharp) and 2/4 time. It consists of two staves: a treble clef staff and a bass clef staff. The melody is primarily in the treble staff, featuring eighth and quarter notes with some rests. The bass staff provides a harmonic accompaniment with chords and moving lines. The piece concludes with a double bar line.